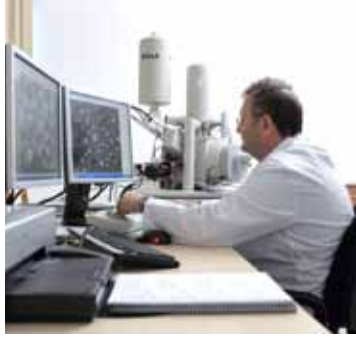


ORTA DOĞU TEKNİK ÜNİVERSİTESİ BİLGİ TRANSFER OFİSİ (ODTÜ-BTO) SANAYİ İÇİN DESTEK HİZMETLERİ





“ODTÜ-BTO,
ÜNİVERSİTEMİZ İLE BİRLİKTE ÇALIŞMAK VEYA
ÜNİVERSİTEMİZDEN HİZMET ALMAK İÇİN
SANAYİ KURULUŞLARININ BAŞVURACAĞI İLK ADRESTİR.”

ODTÜ-BTO'NUN AMACI NEDİR?

Öğretim üyelerine, öğrencilere ve sanayicilere, yenilikçi, kaliteli, etkin ve verimli yönetsel ve teknik danışmanlık hizmetleri, konusunda uzman kişilerin desteğiyle ODTÜ ve ODTÜ Teknokent işbirliğiyle sağlanmaktadır.

ODTÜ-BTO NASIL ÇALIŞIR?

ODTÜ-BTO, 2013 yılında kurulmuş olup, 1513 TTO Destekleme Programı kapsamında TÜBİTAK tarafından desteklenmektedir.

ODTÜ-BTO, uzman ekibi ile proje destek programları (TÜBİTAK, San-Tez, Avrupa Birliği vb.) ve araştırmacı yetiştirme programları (Savunma Sanayi için Araştırmacı Yetiştirme Programı-SAYP, Teknotez vb.) ile ilgili olarak ODTÜ Araştırmalar Koordinatörlüğü ile teknoloji transfer ve girişimcilik alanlarında ise ODTÜ Teknokent'in ilgili birimleri ile birlikte çalışmaktadır.

ODTÜ-BTO'DAN HANGİ KONULARDA DESTEK ALABİLİRİM?

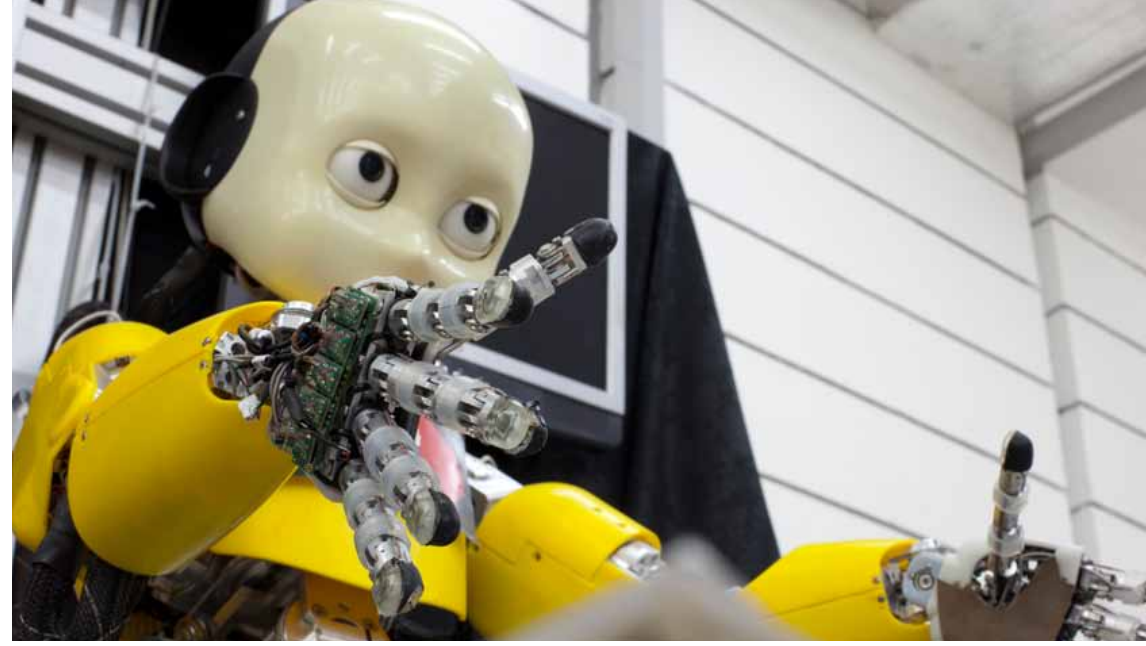
- ÜNİVERSİTE SANAYİ İŞBİRLİĞİ DANIŞMANLIK HİZMETLERİ
- PROJE HAZIRLAMA, YÜRÜTME VE RAPORLAMA DESTEK HİZMETLERİ
- SANAYİ DESTEK VE SÖZLEŞME YÖNETİM HİZMETLERİ
- PATENT DESTEK HİZMETLERİ
- GİRİŞİMCİLİK DESTEK HİZMETLERİ

ODTÜ-BTO DESTEK HİZMETLERİ

ÜNİVERSİTE SANAYİ İŞBİRLİĞİ DANIŞMANLIK HİZMETLERİ

ÜNİVERSİTE-SANAYİ İŞBİRLİĞİ OLANAKLARI İLE İLGİLİ DANIŞMANLIK ODTÜ ile işbirliği olanakları (staj, sürekli eğitim hizmetleri, burs imkanları, araştırmacı yetiştirme programlarına katılım, ortak müfredat/program geliştirme, ortak Ar-Ge projeleri geliştirme, vb.) hakkında bilgi verilirken talebe uygun işbirliği modelinin geliştirilmesi sağlanır.

ÜNİVERSİTEDEN ALINABİLECEK HİZMETLERE İLİŞKİN BİLGİLENDİRME Eğitim, Ar-Ge, uygulama, test ve danışmanlık hizmetlerine ilişkin bilgi verilir, ihtiyaca uygun akademik birimler ve araştırma grupları belirlenerek en uygun işbirliği modeli sağlanır.



PROJE HAZIRLAMA, YÜRÜTME VE RAPORLAMA DESTEĞİ

Ulusal ve uluslararası projelerin hazırlanmasında, konsorsiyum oluşturulmasında, projelerin müzakere süreçlerinde ve müzakere süreci tamamlanan projelerin yürütülmesinde akademisyenlere ve firmalara destek verilir.

ULUSAL VE ULUSLARARASI DESTEK PROGRAMLARINA YÖNELİK DESTEKLER ODTÜ Teknokent Proje Ofisi (TPO) ve Araştırmalar Koordinatörlüğü'ne bağlı Proje Destek Ofisi (PDO), ulusal ve uluslararası fonlardan desteklenen araştırma projelerinin sayısının ve yürüten projelerin başarısının artırılması için ODTÜ öğretim üyelerine ve firmalara proje yazma, yürütme ve raporlama süreçlerinde destek sağlar.

FARKINDALIK ARTTIRMA FAALİYETLERİ VE ÇAĞRILARIN PAYLAŞILMASI Organize edilen bilgilendirme günleri ile ulusal ve uluslararası destek programları hakkında bilgilendirme yapılarak ilgi alanlarına göre araştırmacıya/firmalara özel duyurular paylaşılır.

SANAYİ DESTEK VE SÖZLEŞME YÖNETİM HİZMETLERİ

ODTÜ ile birlikte hayata geçirilmesi hedeflenen bir Ar-Ge proje fikri olması durumunda, ODTÜ-BTO aracılığıyla ODTÜ içindeki en uygun Ar-Ge ortakları bulunarak ilgili proje için kullanabilecek araştırma altyapıları belirlenir ve proje fikrinin birlikte geliştirilmesi için gerekli destek verilir.

SÖZLEŞME YÖNETİM DESTEĞİ

Proje ve işbirliği modellerine göre, en uygun sözleşme tipleri ve koşulları belirlenir. İhtiyaç duyulan sözleşme taslaqları hakkında görüş verilir. Sözleşme koşulları ile ilgili müzakerelerde danışmanlık desteği verilir.



“HEDEFE ULAŞANA DEK TEKNİK VE İDARİ DESTEK,
SONUÇ 15 GÜNDE ALINIR”



PATENT DESTEK HİZMETLERİ

FİKRİ VE SINAİ MÜLKİYET HAKLARI (FSMH) YÖNETİMİ

ODTÜ ile birlikte gerçekleştirilen projeler sonucu ortaya çıkan FSMH'nın paylaşım prensiplerine ilişkin görüş verilmesi, ortak buluşların FSMH ile koruma altına alınması için başvuru yapılması ve ticarileştirme sürecinde ODTÜ Teknokent Teknoloji Transfer Ofisi ile birlikte destek sağlanır.

SÖZLEŞME, ÖN PAZAR ANALİZİ VE TİCARİLEŞTİRME DESTEĞİ

Tüm FSMH süreçlerinde gerekli gizlilik ve hak sahipliği konularında sözleşme hazırlanması, ön pazar analizi ve ileri ticarileştirme faaliyetleri konularında ODTÜ Teknokent Teknoloji Transfer Ofisi ile birlikte hizmet sunulur.

GİRİŞİMCİLİK DESTEK HİZMETLERİ

Girişimcilik ile ilgili tüm faaliyetler, Girişimcilik ve İnovasyon Platformu kapsamında ODTÜ GİMER ve ODTÜ Teknokent Girişimcilik Direktörlüğü'nce yürütülür. Bu çerçevede ODTÜ Teknokent'te yeni şirket kurmak için girişimcilik eğitimleri, girişimciler için mentorluk hizmeti, kuluçka merkezi imkanı, yatırımcı bulma ve diğer destek başvurularına yönelik hizmetler sunulur.

ODTÜ-BTO'YA NASIL BAŞVURURUM?

www.bto.odtu.edu.tr adresinden elde edilecek **BTO Başvuru Formu**'nun ilgili alanları doldurularak ODTÜ-BTO Ofisi'ne ulaştırılması yeterlidir. Alanında uzman ODTÜ-BTO personeli tarafından en geç 15 gün içerisinde ilgili talebe yanıt verilecektir.

ODTÜ-BTO NEREDE?

ODTÜ-BTO, ODTÜ Teknokent ile Üniversite arasındaki koridorda yer almaktadır.

ODTÜ Üniversiteler Mah. Dumlupınar Blv. No: 1
(MATPUM Yanı) 06800 Çankaya / ANKARA
Tel: 0312 210 70 40-41 Faks: 0312 210 79 28
E-posta: bto@metu.edu.tr
www.bto.odtu.edu.tr | www.odtuteknokent.com.tr

Ulaşım Detayı İçin:

<http://harita.odtu.edu.tr>

[linkedin.com/metu-bto](https://www.linkedin.com/company/metu-bto)



www.bto.odtu.edu.tr
www.odtuteknokent.com.tr

